

# Árvores

## Notáveis de Esposende



Maio de 2017

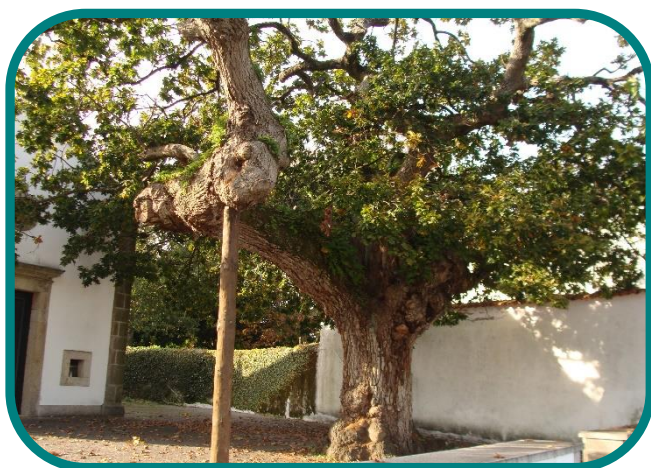
**e** SPOSENDE  
câmara municipal

Ciente da importância do património florestal do concelho e determinado em garantir a sua preservação, o Município encetou um projeto de salvaguarda das chamadas Árvores Notáveis da Floresta de Esposende.

Em causa está um conjunto de exemplares multiseculares, notáveis pela sua idade, mas também pela sua dimensão e/ou formação atípica. Numa primeira fase procedeu-se ao levantamento no terreno dos exemplares notáveis com interesse a preservar. Posteriormente será efetuado o apuramento dos proprietários das árvores para promover a correspondente sensibilização e assegurar o compromisso na sua salvaguarda.

Considerando as características excecionais destes exemplares, a sua perda constituiria um dano grave, na medida em que levaria séculos até se conseguir voltar a ter um património vivo semelhante. Pelo valor patrimonial que representam para a Floresta do concelho, o Município pretende garantir a preservação destes exemplares de árvores notáveis, legando-as às gerações vindouras.

### Árvores identificadas



**Freguesia:** Fonte Boa

**Espécie:** *Quercus robur*

**Idade estimada:** 300 anos

**Interesse:** Idade e formação

**Localização:** 41°30'24.82"N

8°44'28.23"W

## Árvores notáveis do concelho de Esposende

**Freguesia:** Gandra

**Espécie:** *Populus nigra*

**Idade estimada:** 50 anos

**Interesse:** Formação atípica

**Localização:** 41°31'12.37"N  
8°46'26.74"W



**Freguesia:** Palmeira de Faro

**Espécie:** *Quercus pyrenaica*

**Idade estimada:** 100 anos

**Interesse:** Raridade da espécie

**Localização:** 41°32'29.20"N  
8°44'9.37"W

**Freguesia:** Forjães

**Espécie:** *Quercus robur*

**Idade estimada:** 200 anos

**Interesse:** Dimensão majestosa

**Localização:** 41°36'57.94"N  
8°45'3.50"W



## Árvores notáveis do concelho de Esposende



**Freguesia:** Antas

**Espécie:** *Pinus pinea*

**Idade estimada:** 100 anos

**Interesse:** Dimensão

**Localização:** 41°35'39.50"N

8°45'47.81"W

**Freguesia:** Antas

**Espécie:** *Quercus suber*

**Idade estimada:** 450 anos

**Interesse:** Idade e dimensão

**Localização:** 41°35'56.62"

8°46'41.51"W



**Freguesia:** Antas

**Espécie:** *Eucalyptus globulus*

**Idade estimada:** 150 anos

**Interesse:** Dimensões excecionais

**Localização:** 41°36'40.56"N

8°45'53.40"W



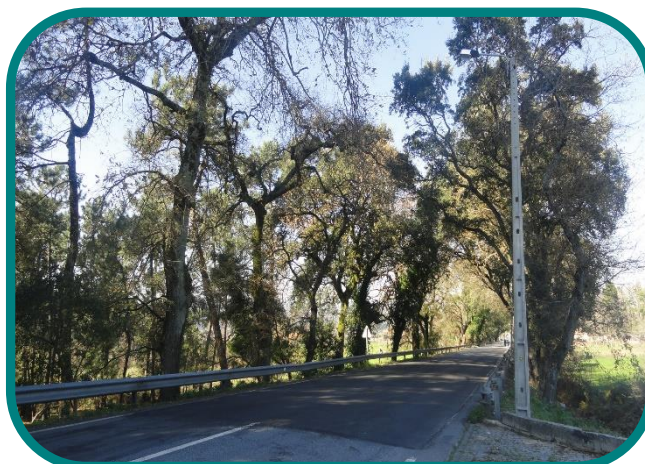
**Freguesia:** Forjães

**Espécie:** *Quercus suber*

**Idade estimada:** 100 anos

**Interesse:** Alameda de sobreiros

**Localização:** 41°35'54.18"N  
8°44'21.86"W



### Considerações

Embora existam mais exemplares em vias de serem classificados, neste momento contamos apenas com a listagem suprarreferida. O exemplar mais antigo de todos, será contemporâneo da criação do Município de Esposende, que faz este ano 445 anos. Todas as árvores são testemunhos vivos de acontecimentos históricos, registam no seu interior características climáticas, como sejam a diferença entre anos secos e anos chuvosos, entre outras. São testemunhos vivos a preservar e divulgar.